

Lord Snowdon. Un fotógrafo con carta blanca en la corte británica

Adrián Suciú,  
35 años, estudió  
económicas,  
aunque trabaja  
como encofrador.  
Vive en Castellón  
con su familia.



## Real Madrid

Entrevista con  
Ramón Calderón,  
un presidente  
posgaláctico

## Internet

Los nuevos  
amos del  
punto.com  
triunfan en  
pareja

## Rumanos en España

Así son  
los nuevos  
europeos **EL 1  
DE ENERO**  
**INGRESAN EN  
LA UNIÓN**

# ella & él 84

## DEL MAR A LA MONTANA

Descubre el encanto natural del Alto Maestrazgo alojado en el hotel Aldearoqueta, en Culla (Castellón).



76

82

90



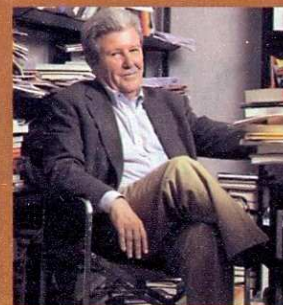
### BELLEZA

Rosa, tierra, plata o negro... El maquillaje, siempre en armonía con el color de tu piel.



### COCINA

¿Te gustan las berenjenas? Pruébalas asadas y en tostas, con pasta o en ensalada.



### DESAYUNO

Con Jorge Herralde, el fundador de Anagrama, tras editar *Por orden alfabético*.



Aldearoqueta (Culla, Castellón)

# El capricho de Mariscal

Diez casas en un pequeño pueblo del siglo XVIII, almendros, olivos, sierra... Alojado en este hotel rural, descubrirá el Alto Maestrazgo, interpretado por la familia Mariscal.

**U**na masada es un grupo de casas de labranza, una forma de explotación agroganadera y un modelo de convivencia vecinal. Mas d'en Roqueta era una de ellas, en la que llegaron a vivir hasta 60 personas y de la que se tienen referencias desde 1736. Así fue hasta que, en 1980, sus últimos habitantes la abandonaron, forzados por los nuevos tiempos.

En esa situación se encontraba cuando Nacho Errando Mariscal, hermano del diseñador Javier Mariscal, se topó con ella. A 500 metros de altura, asentada en la falda del pico Esparraguera (1.080 metros), un poco emboscada y mirando al valle, rodeada de almendros, olivos y carrascas, frente a la sierra Engarcerán y de espaldas al mar. Seducido por esta visión idílica y buen conocedor del Alto Maestrazgo, enseguida percibió la fuerza

de aquel lugar y quiso volver a darle vida, convirtiéndolo en un acogedor y moderno hotel rural.

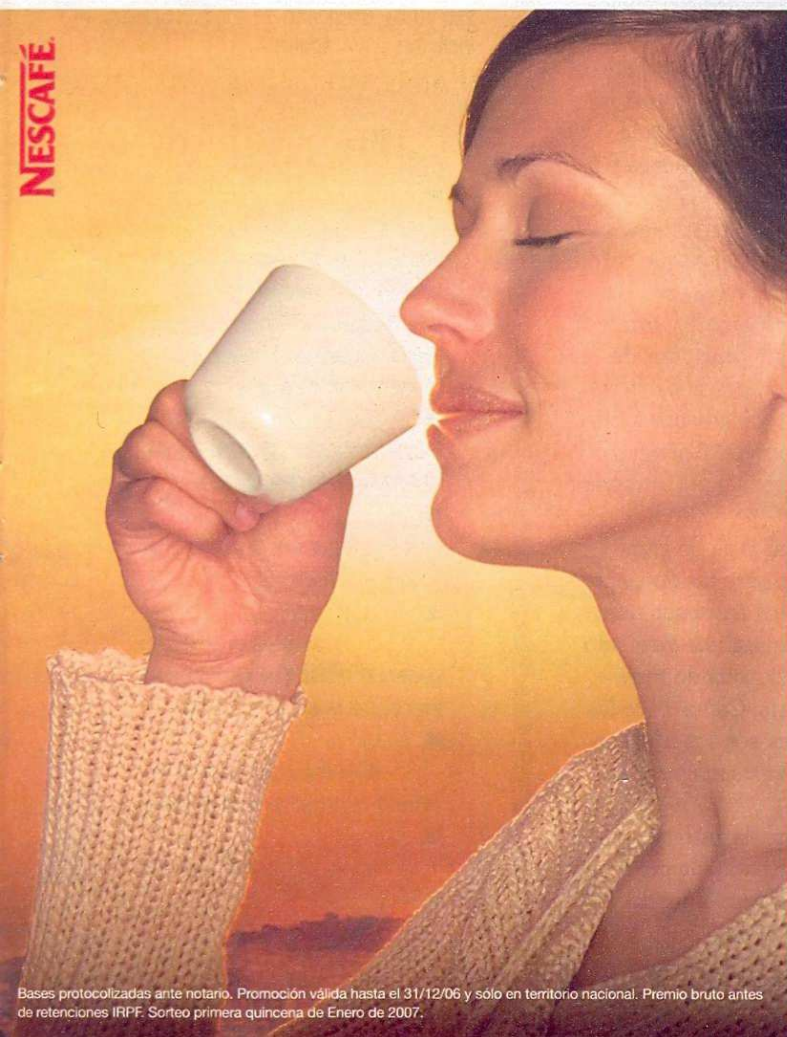
Entre varios amigos fueron comprando las casas una a una, se tiraron todas y se ha reinventado el conjunto con la misma estructura, pero mejor hecho. Ahora, Aldearoqueta se compone de nueve casas y un edificio que alberga el restaurante, la cafetería y una sala polivalente. En total, más de 2.000 metros cua- ▶

◀ Con todo detalle.

Las habitaciones son como pequeños apartamentos con las mayores comodidades: espaciosos cuartos de baño y porche, terraza, mirador o patio. Algunas disponen, además, de cuarto de estar con chimenea. En la decoración predominan los materiales naturales, como la madera, la piedra y el barro cocido.



NESCAFÉ



# 1 DES-CUBRE ORO 1 DES-ACELERA

Con NESCAFÉ des-cafeinado podrás des-acelerar y des-cubrir ORO. Sólo tienes que enviar un código de barras de cualquier producto NESCAFÉ des-cafeinado\* al apdo. 798, 08080 de Barcelona y participarás en el sorteo de 30.000 €.

\*NESCAFÉ Classic des-cafeinado, NESCAFÉ Solo des-cafeinado, NESCAFÉ Cappuccino des-cafeinado, NESCAFÉ Bombón des-cafeinado y NESCAFÉ Active des-cafeinado.

**Puedes Ganar  
30.000 €**

des-cafeinado



¡ AHORA ¡ NESCAFÉ

Bases protocolizadas ante notario. Promoción válida hasta el 31/12/06 y sólo en territorio nacional. Premio bruto antes de retenciones IRPF. Sorteo primera quincena de Enero de 2007.



drados construidos, con sus calles y sus plazas. La entrada es una gran pared de piedra seca y tres cipreses, una simbología que viene de los romanos: uno, se da de comer; dos, se puede cenar, y tres, se ofrece cama.

**Buscando la armonía** se han utilizado materiales acordes con la tradición. Suelos de barro o de yeso de Albarracín, del color rosado de la piedra de Rodeno, hechos por el único artesano que queda capaz de fabricar este trabajoso acabado, que, además, puede durar hasta 300 años, muros de piedra de 50 centímetros; aleros de ladrillo de 15 modelos diferentes; tejas anchas y grandes, típicas de la zona, que ya no se fabrican; vigas y carpintería de pino y herrajes de acero. La decoración es obra de su cuñado, Juan Antonio Pascual, que ha buscado el contraste entre la autenticidad de la arquitectura popular y un interior cálido y acogedor, conseguido con pocos muebles, bonitos y baratos, comprados



### ▲ El centro neurálgico.

En la actualidad, el hotel rural de Aldearoqueta está formado por nueve casas y un edificio principal con un total de 18 habitaciones.

▲ **Puesta en común.**  
La aldea cuenta con lugares comunes de recreo, como la sala de juegos (con billar y mesas para cartas, ADSL, chimenea...), una biblioteca, la cafetería, el restorán...

en el resto de Europa y Marruecos. El concepto de sus 18 habitaciones es el mismo, pero no hay ninguna igual. Miden entre 70 y 27 metros cuadrados y todas tienen zonas de estar en el interior y en el exterior. Las hay en dos niveles, como *lofts* neoyorquinos y de otras muchas formas, con cabeceros de madera o de obra siempre muy simples, con cuartos de baño medio integrados o tradicionales. La Rústica es la más cantarina, con cortinas y alfombras de turquesa intenso, sofá rojo y sillas pistacho, y Observatori es la gran *suite* con terraza en esquina, sofás blancos en torno a la chimenea y la bañera junto a la cama. En las paredes no se ha colgado nada, para no competir con el paisaje que entra por ventanas, porches y balcones. El restorán es casi transparente y ofrece cocina mediterránea con productos de las huertas de alrededor, pescados y carnes de la zona. Todo, cocinado por Mark Green, ex abogado londinense que ha cambiado la *city* y la corbata por el medio rural y los fogones.

Hay que decir que Nacho es un gran contador de historias, pero las dotes artísticas son algo normal entre sus nueve hermanos. Javier (Mariscal) ha diseñado el logotipo, un pajarito zancudo muy divertido, y la papelería. Carlos hace las fotografías y otros tres son los músicos que, a veces, amenizan las noches de Aldearoqueta.

Inaugurada este verano, la antigua masada vuelve a estar habitada por un vecindario cada vez más nutrido y variopinto. ■

## dónde y como

- **DIRECCIÓN:** Mas d'en Roqueta, s/n. 12163 Culla (Castellón).
- **TEL:** 964 76 21 95.  
mail: info@aldearoqueta.com  
http://www.aldearoqueta.com
- **CIERRA:** nunca, restaurante siempre bajo reserva.
- **TARJETAS:** Visa y Mastercard.
- **PRECIOS:** dobles y *suite*, de 150 a 250 euros, desayuno y cena (sin bebida) incluidos e IVA aparte.

## Un lugar para...

- **ORGANIZAR EVENTOS ESPECIALES.** Aparte de que es ideal para un fin de semana romántico, también lo es para festejar una boda, para creativos en tormenta de ideas, ejecutivos definiendo estrategias o producciones de moda.
- **VIAJAR A LA HISTORIA.** En el Alto Maestrazgo, poblaciones como Culla, Morella o Ares del Maestre.
- **ADMIRAR EL ARTE RUPESTRE.** En el Museo de Arte Rupestre y los abrigos de la Valltorta.
- **RECORRER OTROS PARQUES NATURALES.** El macizo de Penya-golosa, el desierto de las Palmas, el Prat de Cabanes, sierra de Irtá...
- **VER LOS ALMENDROS EN FLOR.** En la segunda quincena de febrero, el campo se viste de blanco.
- **HACER EJERCICIO AL AIRE LIBRE.** A pie, en bici o en 4 x 4 por valles secretos.