

Di

REVISTA DEL COLEGIO
OFICIAL DE DECORADORES Y
DISEÑADORES DE INTERIOR
DE LA COMUNIDAD
VALENCIANA

Una embarcación

fondeada en la Feria



JUAN ANTONIO PASCUAL FUE EL ENCARGADO DE DISEÑAR EL STAND DEL COLEGIO EN HABITAT VALENCIA FORWARD

Partiendo de un contenedor preasignado, de diseño neutro, de 30 metros cuadrados y planta rectangular, abierta a dos pasillos por sus lados largos, el interiorista Juan Antonio Pascual fue el encargado de diseñar el stand que el Colegio de Decoradores y Diseñadores de Interior de la Comunidad Valenciana instaló en Habitat Valencia Forward.

Basándose en el Congreso Internacional de Interiorismo Naval, leit motiv de esta edición, Pascual se propuso "recrear la sala de estar de una embarcación de lujo fondeada en, por ejemplo, Cala Saona o

Illetes, rincones de Formentera". Así, se diferenciaron dos zonas: la zona de estar, más recogida, cómoda y tranquila, "donde visionar el resumen audiovisual del congreso, hojear el primer número de Di, presentada durante el certamen, o simplemente descansar"; y la zona de recepción, promoción y trabajo, "más abierta y dinámica".

Colores como el blanco, el azul turquesa y el rojo, y materiales como el acero, el cristal, el aluminio, el tejido blanco y la piel burdeos, fueron los ingredientes para conformar un espacio claro, luminoso y fresco.

KloBe®



Viviendas, comercios, restaurantes, bares, hoteles, entornos urbanos... cualquier espacio es susceptible de convertirse en único e irrepetible.

KloBe lo hace posible poniendo a disposición de diseñadores e interioristas las capacidades técnicas y productivas necesarias. Nuestro departamento técnico lleva a cabo una constante labor de investigación tecnológica que nos permite estar al tanto de las últimas tecnologías y materiales para ofrecerles productos innovadores.

Calidad, diseño, funcionalidad y consumo eficiente de energía fueron los pilares principales de las propuestas que KloBe presentó en 2006.



KloBe / Proyectos y Prototipos S.L.

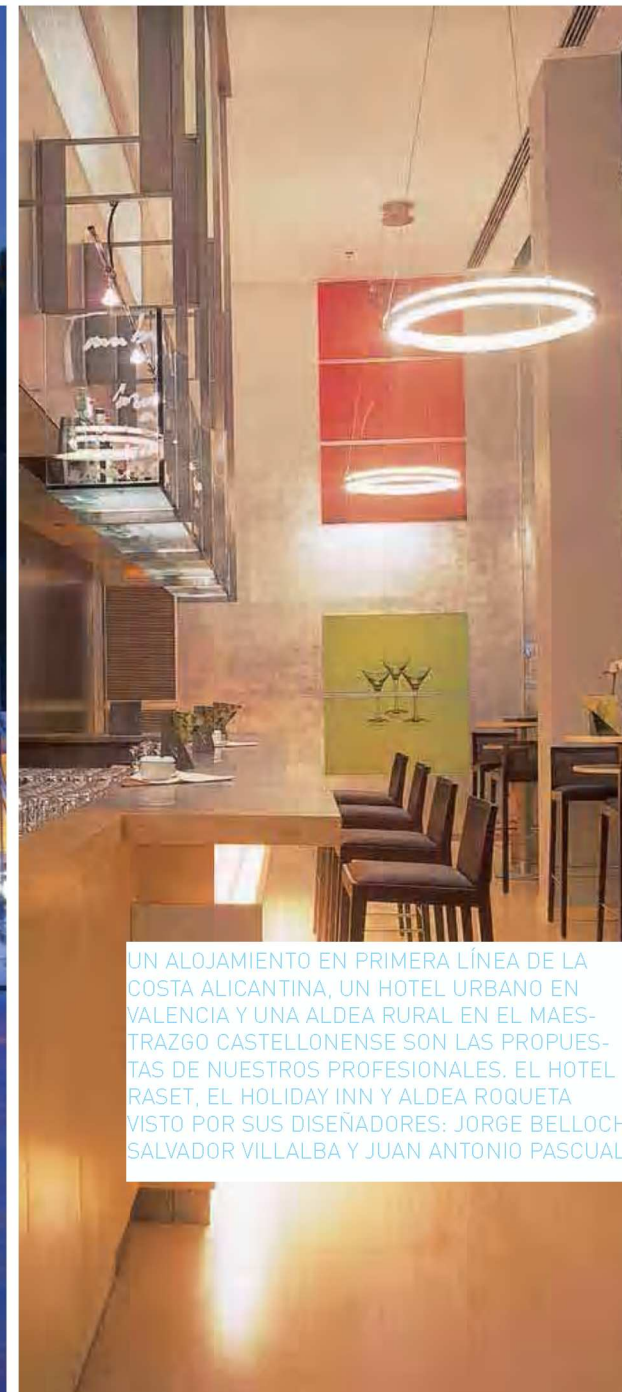
C/Elas Foradors 4-8, Pol. Ind. Ming Le Plata 46192 Monserrat, (Valencia, Spain)

Exposició: C/ Sant Ignaci de Loyola, Bajo Dancocha, 46008-Valencia

Tel: +341 962 986 184 / Fax: +341 962 987 962 / e-mail: info@proyectosyprototipos.com

Hoteles

Tierra, mar y aire



UN ALOJAMIENTO EN PRIMERA LÍNEA DE LA COSTA ALICANTINA, UN HOTEL URBANO EN VALENCIA Y UNA ALDEA RURAL EN EL MAESTRAZGO CASTELLONENSE SON LAS PROPUESTAS DE NUESTROS PROFESIONALES. EL HOTEL RASET, EL HOLIDAY INN Y ALDEA ROQUETA VISTO POR SUS DISEÑADORES: JORGE BELLOCH, SALVADOR VILLALBA Y JUAN ANTONIO PASCUAL.

Aldearoqueta

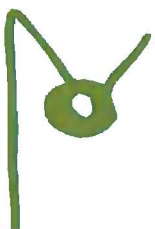
LA TEXTURA
DEL MAESTRAZGO

JUAN ANTONIO PASCUAL
www.juanantoniopascual.com
www.aldearoqueta.com



FOTOS: CARLOS JUAN ERRANDO

CADA UNA DE LAS
HABITACIONES ES
DIFERENTE AL RESTO



Mas d'en Roqueta era una aldea de agricultores y ganaderos que data del siglo XVIII, asentada cerca de Culla, en el Alto Maestrazgo castellanense. Deshabitada desde hace algo más de 10 años, acaba de convertirse en Aldearoqueta, un hotel rural donde la premisa fundamental es "desconectar".

Y no es difícil hacerlo en cualquiera de sus dieciocho suites con vistas al valle de la Serra d'Engarcerán. El responsable de su diseño, Juan Antonio Pascual, recono-

ce que la dimensión del proyecto y la peculiaridad de que cada una de las habitaciones debía ser diferente de las demás le llevó a seguir unas premisas básicas en el interiorismo de todo el complejo, en el que "comodidad y confort, calidez y disfrute de las vistas, fueron las condiciones del encargo. Se buscaba un interiorismo contemporáneo, de líneas rectas, cálido y sobrio, para lo cual seleccionamos materiales, acabados y una gama cromática natural, así como una iluminación indirecta



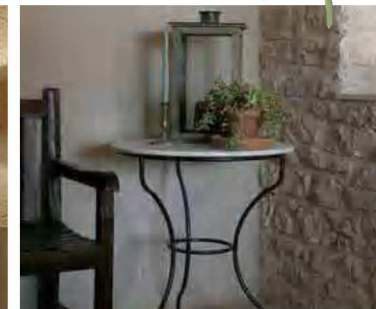
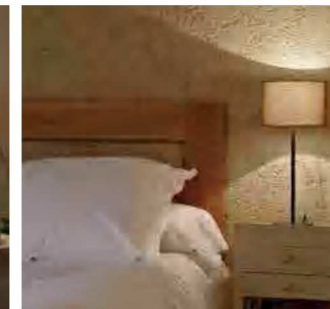
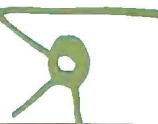
y regulable, con posibilidad de elegir diferentes intensidades".

La fuente de inspiración de Pascual para combinar los colores de Aldearoqueta fue la paleta de Giorgio Morandi, pintor italiano del pasado siglo XX cuya obra se centra en paisajes y naturaleza muerta. Sus colores, indefinidos, neutros, recordaron a Pascual la textura propia del Maestrazgo. "En la mayoría de las habita-

ciones se ha intentado unificar el colorido del máximo número de materiales posibles, obteniendo espacios monocromos y sobrios".

Para la zona de baños se han utilizado materiales sencillos como la cerámica 20x20 en una gama de seis colores cálidos y naturales, combinados con piedras de la zona en tonos similares, como la piedra de Borriol, Ulldacona, San Vicente y Cali-

ALDEAROQUETA ES UNA
INVITACIÓN A ESTIMULAR
LOS SENTIDOS





za Capri, empleados para revestir bañeras y diseñar las encimeras. "Las zonas de aguas de los baños se han abierto al dormitorio todo lo posible para conseguir una mayor sensación de amplitud y disfrute de

la luz natural y las vistas", explica el diseñador de interiores valenciano.

Para los pavimentos, por su parte, se ha usado el barro cocido manual en diferentes formatos, cerámica porcelánica



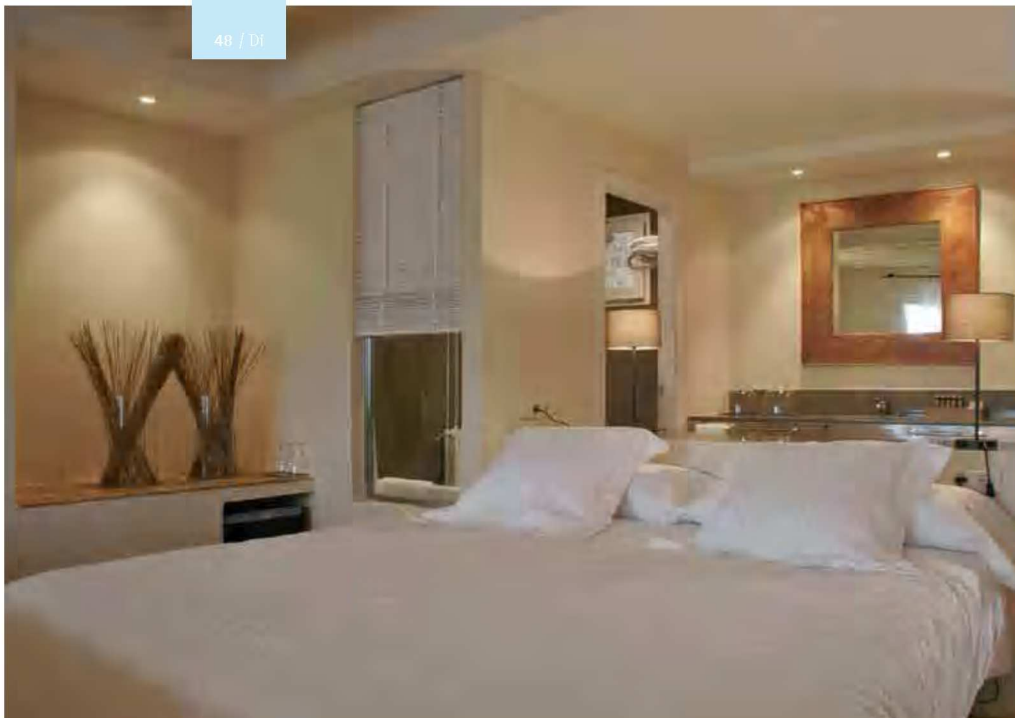
rectificada para el restaurante, madera envejecida en la biblioteca y yeso de tonos rojizos (rodano), técnica recuperada de Albaracín (Teruel).

El complejo, que ocupa una superficie total de 2.000 metros cuadrados, se compone de nueve casas independientes, un edi-

ficio que alberga el restaurante, la cafetería y una sala polivalente; y cuenta, además, con pintorescas plazas y calles empedradas propias.

En su parte exterior respeta la tipología de la zona, la arquitectura tradicional, dando mucha importancia a las texturas. Al-





gunas paredes son de nueva construcción; otras, por el contrario, son originales, "tienen la pátina del paso del tiempo". El diseñador valenciano Xavier Mariscal ha creado la imagen corporativa del hotel, una un ave zancuda que ilustra toda la señalética del lugar.

Aldearoqueta es una invitación a estimular los sentidos: las vistas al valle, los olores del campo, el sabor de la cocina mediterránea y los productos de la zona preparados en el restaurante, el sonido del silencio y la naturaleza, el contacto con la cama para descansar, con los materiales cerámicos...

Tau Zen
Daria 32x90 cm

CEVISAMA07
6-10 de febrero de 2007
Pabellón 3, nivel 3, stand B42

TAU
CERÁMICA

Ctra. Alcora-Dóra, ca. Tola, nº 2 - 12006 Castellón, España
P.O. Box. 104 - 12083 Castellón
Tel: +34 964 250109 Fax E: +34 964 256380 Fax N: +34 964 254544
http://www.tauceramic.com e-mail: tau@tauceramic.com

CEVIS SYSTEM