

ROOM 1

REVISTA PARA BUENOS VIAJEROS

PASOLINI

ALREDEDOR DE ITALIA / AROUND ITALY

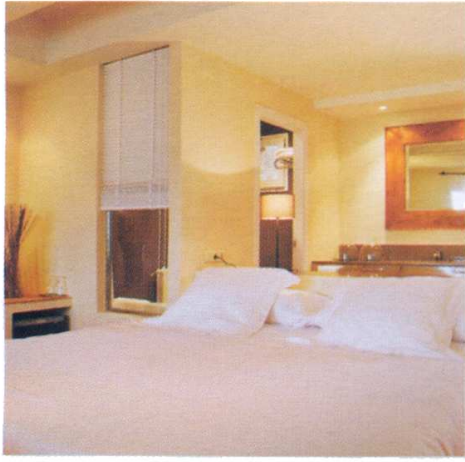


NOTODOHOTELES.COM

LA GUÍA DE LOS 1.300
MEJORES HOTELES
DE ESPAÑA Y PORTUGAL



notodohoteles.com



ALDEAROQUETA

Culla, Castellón

La reconstrucción de una diminuta aldea del Maestrazgo dio como resultado una finca con huerta, olivos y almendros donde unas casitas de campo de lo más funcionales garantizan intimidad y vistas al valle. The reconstruction of the minute village of the Maestrazgo resulted in an estate filled with orchards, olive and almond trees, where a few contemporary style cottages, guarantee intimacy and great views of the valley.

MAS EN ROQUETA, S/N
12163 CULLA, CASTELLÓN (VALENCIA)
T. +34 964762195



PALACIO DE LA SERNA

Ballesteros de Calatrava, Ciudad Real

Conocida antiguamente como la Casa Grande, esta granja supone un ejemplo de la arqueología industrial rescatada para uso hotelero. Museo de escultura al aire libre y detalles como un cóctel de bienvenida todos los sábados. Formerly know as the Casa Grande, this neoclassical farmhouse is a sort industrial archeology example rescued for hotel use. It has an open air sculpture museum, complementary welcome cocktail.

CERVANTES, 18
CIUDAD REAL (CASTILLA-LA MANCHA)
T. +34 926842413



PAGO DEL VICARIO

Ciudad Real

Entre el Guadiana y los Montes de Toledo, complejo enoturístico con bodega y restaurante. La tradición familiar pervive a pesar de la visión de acero oxidado y cristal de la nave abovedada previa a la piscina laminada. Between the Guadiana and the Montes de Toledo, this wine tourism complex has a winery, restaurant and hotel. The family tradition lives on in spite of the rusted steel and the crystal ceilings.

CARRETERA CIUDAD REAL-PORZUNA, 16
CIUDAD REAL (CASTILLA-LA MANCHA)
T. +34 926666027

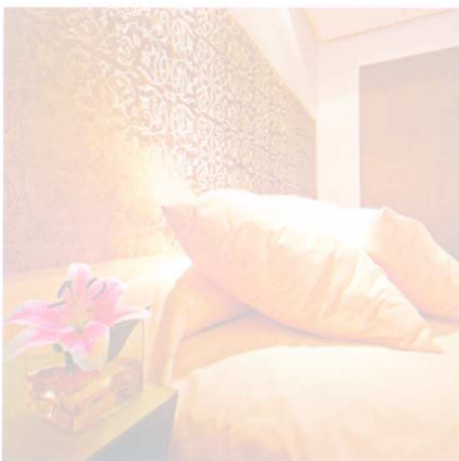


AC CÓRDOBA

Córdoba

A las puertas de la muralla, este edificio geométrico acoge un hotel de interiores minimalistas al uso. La seriedad de los tonos neutros se libera en espacios amplios y luminosos, y las estancias cúbicas revelan guiños urbanos. At the gates the wall, this geometric building hosts a functional hotel, with minimalist interiors. The seriousness of its neutral tones is released in its broad and luminous spaces.

AVENIDA DE LA LIBERTAD, 10
14006 CÓRDOBA (ANDALUCÍA)
T. +34 957768380



HOSPES PALACIO DEL BAILÍO

Córdoba

De ascendencia romana y musulmana, este monumento declarado bien de interés cultural destaca por la sencillez enalada de su fachada solariega, por su biblioteca de inspiración califal y por sus lujosas estancias. With a Roman and Muslim heritage, this monument, declared as a historic landmark, stands out because of its simplicity and ancestral façade, for its Calif style balconies and library, and for the luxurious bedrooms.

RAMÍREZ DE LAS CASAS DEZA, 10
14001 CÓRDOBA (ANDALUCÍA)
T. +34 957498993



CASA DE LOS ACACIO

San Clemente, Cuenca

En la planta superior de una construcción noble de 1660, sus habitaciones dan a una galería que se asoma al patio central cubierto. La cocina, a cargo de los propietarios, se basa en productos naturales y en recetas tradicionales. It occupies the top floor of a 1660 nobleman's building. The rooms lead to a balcony that looks out on to the central patio. The owners run the kitchen, and its all natural with traditional recipes.

CRUZ CERRADA, 10
16600 SAN CLEMENTE, CUENCA
T. +34 969300360